

透射电镜

利用电子射线（或称电子束）穿透样品，而后经多级电子放大后成像于荧光屏。透射率高，可以用来观察组织和细胞内部的超微结构以及微生物和生物大分子的全貌。能分辨 0.1 纳米以下的微细物质结构，放大倍数可达 100 万余倍。

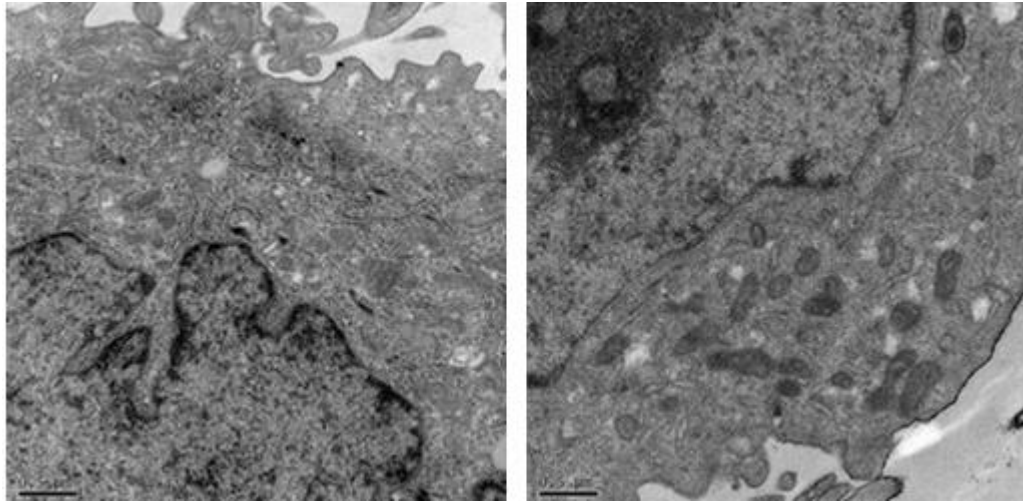
实验步骤：

1. 取材
2. 固定（2.5%戊二醛）
3. 脱水
4. 包埋
5. 固化
6. 超薄切片机切片 50-60 nm
7. 3%醋酸铀-枸橼酸铅双染色
8. 透射电镜扫描拍照

我们提供：

1. 每个标本提供两张照片
2. 提供实验方法、步骤、所用试剂、仪器，实验结果将以电子或书面形式提交给您

结果示意图：



服务周期：

服务内容	说明	价格/元	实验周期
透射电镜	普通标本	询价	30 个工作日

温馨提醒：

1. 确保细胞或组织取材新鲜，固定及时
2. 标本修成最大面宽度不超过 2cm
3. 提供实验必要的信息，例如组织来源、实验目的和拍照要求