

HE 染色

苏木精-伊红染色法 (hematoxylin-eosin staining)，简称 HE 染色法，石蜡切片技术里常用的染色法之一。苏木精染液为碱性，主要使细胞核内的染色质与胞质内的核糖体着紫蓝色；伊红为酸性染料，主要使细胞质和细胞外基质中的成分着红色。

HE 染色法是组织学、胚胎学、病理学科研中最基本，使用最广泛的一种染色方法。主要用于观察组织的形态与结构。

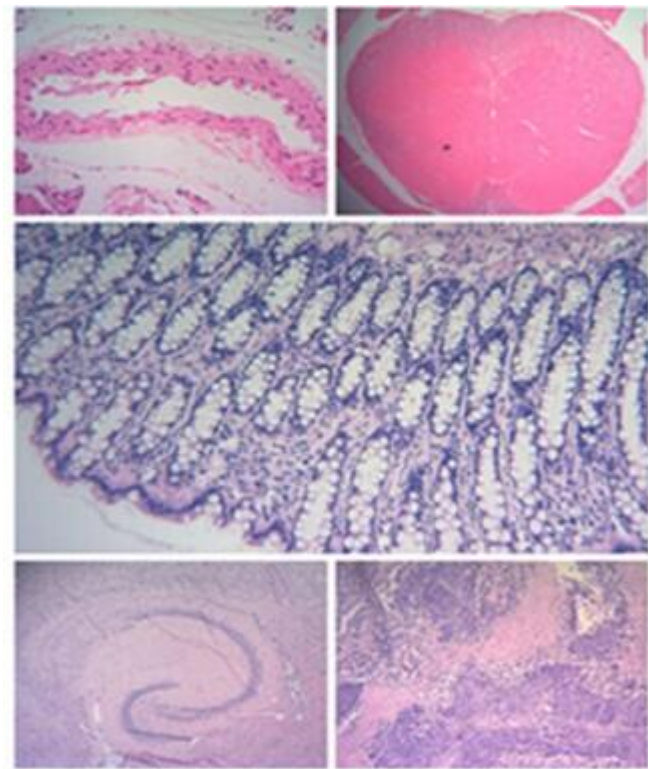
实验步骤：



我们提供：

1. 提供完成实验的玻片
2. 每张切片提供两张照片
3. 提供具体的实验方法、步骤、所用试剂、仪器、及相关分析数据等，实验结果将以电子或书面形式提交给您

结果示意图：



服务周期：

服务内容	说明	价格/元	实验周期
HE 染色	提供白片	15 元/张	3 个工作日

温馨提醒：

1. 确保细胞或组织取材新鲜，固定及时
2. 取材大小和固定方法正确，包埋面要求写清楚
3. 提供实验必要的信息，例如组织来源、实验目的和拍照要求。